

## MODESCHULE

### Darf man Bermudas ins Büro anziehen?

Diese kurze Hose kommt von der gleichnamigen Inselgruppe im Atlantik. Bermudas passen perfekt zum Klima dort – in deutsche Büros weniger. Weil sie an Freizeit erinnern. Die Regel lautet: Je weniger nacktes Bein, desto besser. Nackte Frauenbeine lenken vom Gespräch ab, haarige Männerbeine in Konferenzen sind absolut unmöglich. In der Mode- oder Werbebranche ist der Bermudaanzug aber erlaubt. Wichtig: Der Stoff muss von bester Qualität und gut verarbeitet sein. Am schönsten wirken die Farben Anthrazit oder Schwarz. Von wilden Mustern und großen Karos rate ich aber ab. Bei Frauen sieht auch Weiß klasse aus, am besten mit hohen Schuhen. Im Büro sollten zwar Zehen und Ferse bedeckt sein, gerade zur Bermuda passt es, wenn man die Zehen sieht. Bei zu dicken Waden würde ich keine Bermudas tragen. Im Zweifel ist man mit einem klassischen Anzug oder Kostüm im Büro immer auf der sichereren Seite.

*Irena Lohn ist Imageberaterin und Geschäftsführerin von »Image your Life«.*

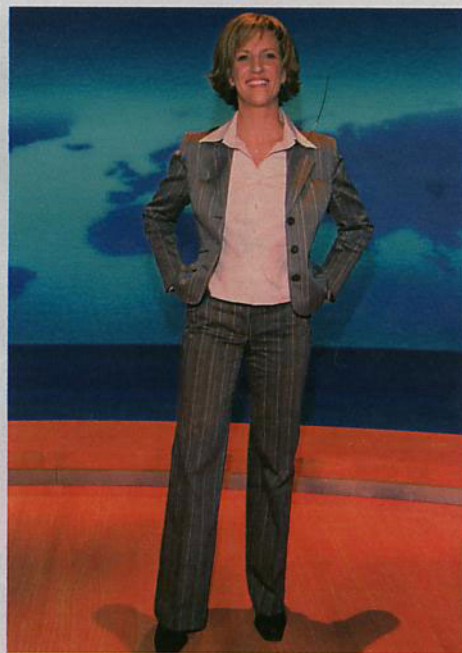


*Bermuda mit Nadelstreifen und Sakko, von René Lezard.*

## BERUFSBEKLEIDUNG

### Fünf Stilfragen an Nachrichtenmoderatorin Gabi Bauer

- Steht Ihnen mausgrau besser als rattenscharf?
- Lieber Spitzkragen oder spitz fragen?
- Brauchen Sie Botox für Ihre Hosenfalten?
- An wen denken Sie bei Ihren Nadelstreifen: Kerner, Beckmann oder Pilawa?
- Kratz Ihr Anzug?



## DAS PRODUKT ZUM SPRUCH

»Man darf nicht nach dem Motto handeln: Deckel drauf, dann ist Ruh, herzlich grüßt die CSU.«

*CSU-Landesgruppenchef Peter Ramsauer*

*Leichentransport- und Bergesystem »Silentsafe«  
von Matthias Wagner, 2000 Euro.*

